

# Авторизация фиксированной версии (Single Use) ArcGIS for Desktop 10.1

Перед началом использования ArcGIS for Desktop 10.1 необходимо выполнить процедуру авторизации ArcGIS for Desktop и дополнительных модулей.

## Что необходимо для авторизации ArcGIS for Desktop 10.1

- Обладать правами локального Администратора компьютера
- Авторизационные номера
- Установленный ArcGIS for Desktop 10.1

Авторизационные номера отправляются по электронной почте на контактный адрес, указанный при подписании лицензионного соглашения на программное обеспечение.



1.1 Чтобы авторизовать ArcGIS for Desktop, запустите ArcGIS Administrator через Пуск > Все Программы > ArcGIS > ArcGIS Administrator.

Выберите пункт «Desktop», укажите уровень функциональности ПО (ArcView, ArcEditor или ArcInfo) и щёлкните на кнопке «Authorize Now...» (рис. 1).

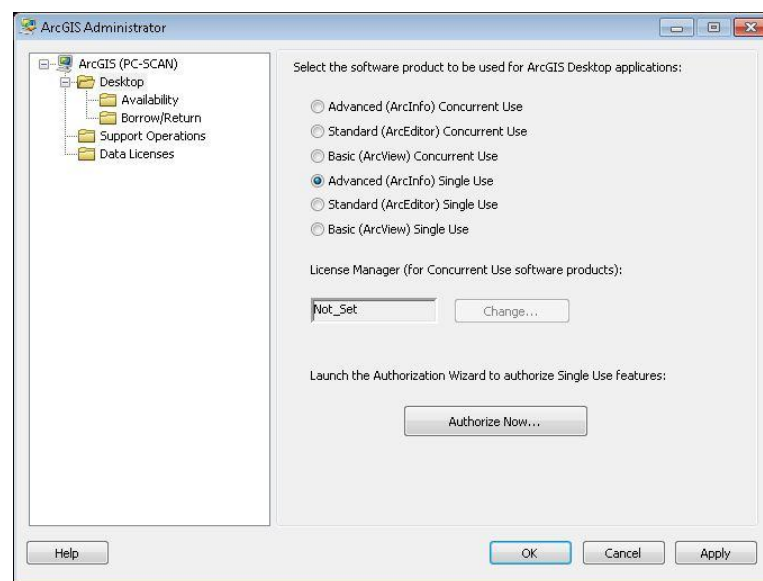


Рис. 1

1.2 Запустится мастер авторизации «Software Authorization Wizard».

Выберите пункт «I have installed my software and need to authorize it» (рис. 2).

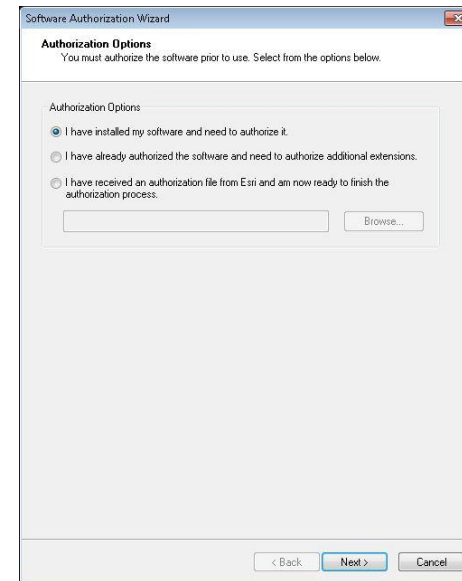


Рис. 2

1.3 В следующем окне мастера авторизации выберите пункт «Authorize with ESRI now using the Internet» (рис. 3)

Если у Вас нет подключения к сети Internet, перейдите к параграфу 2.1

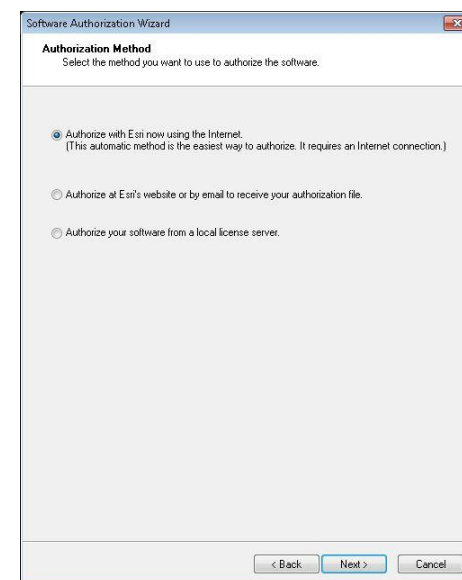


Рис. 3

1.4 Далее Вам будет предложено указать свои регистрационные данные и контактную информацию о Вас и о вашей компании (рис. 4).

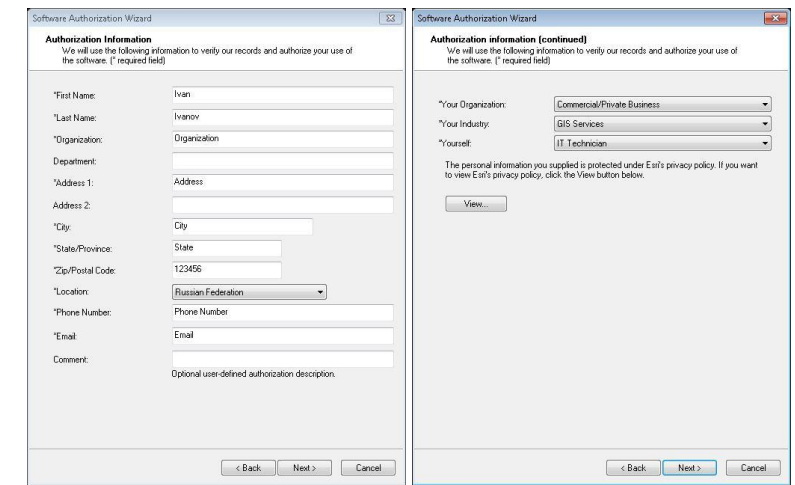


Рис. 4

1.5 В следующем окне мастера регистрации Вам будет предложено указать авторизационные номера для ArcGIS for Desktop, которые Вы должны были получить по электронной почте (рис. 5)

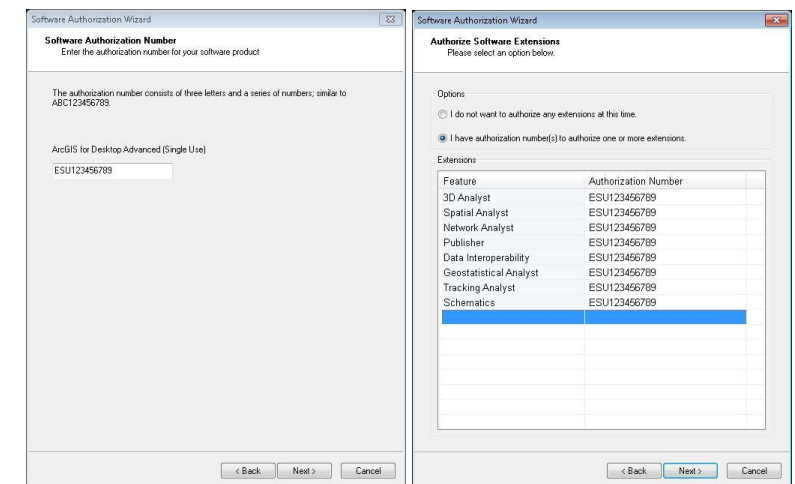


Рис. 5

1.6 Далее запустится процесс автоматической регистрации

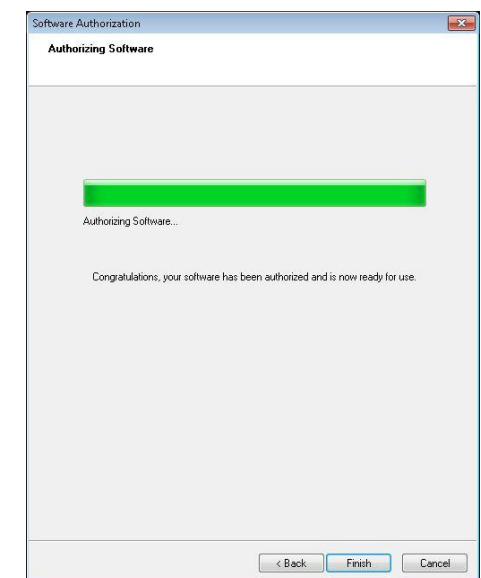


Рис. 6

## 2.1 Авторизация без подключения к сети Internet

В том случае, если Ваш компьютер не имеет доступа к сети Internet, авторизация ArcGIS for Desktop выполняется с помощью авторизационного файла, который генерируется автоматически на сервере ESRI при отправке на него информационного файла с данными о Вашем компьютере.

2.2 Перейдите к параграфу 1.1, выполните его и далее всё по порядку до параграфа 1.3.

2.3 Отметьте пункт «Authorize at ESRI's website or by email to receive your authorization file» (рис. 7).

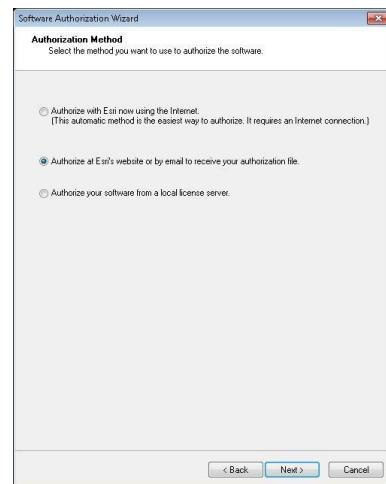


Рис. 7

2.4 Укажите Ваши регистрационные данные, контактную информацию о Вас и о вашей компании, укажите авторизационные номера для ArcGIS for Desktop, как это описано в параграфах 1.4 и 1.5.

2.5 В открывшемся окне нажмите кнопку «Save» для того чтобы приступить к процедуре генерирования информационного файла для отправки в ESRI (рис. 8).

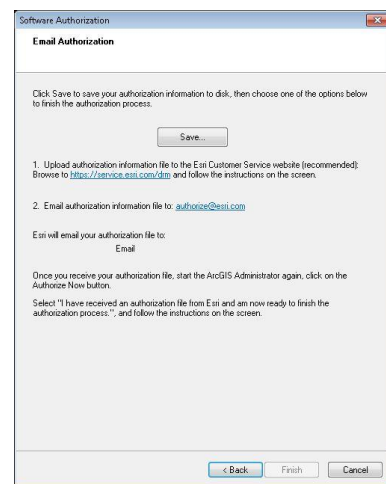


Рис. 8

2.6 Сохраните информационный файл на локальный диск.

2.7 Скопируйте информационный файл на любой другой компьютер, который имеет доступ к сети Internet.

2.8 В браузере откройте страницу с адресом <https://service.esri.com/drm> Нажмите кнопку «Browse» и укажите путь к сохраненному информационному файлу. Нажмите кнопку «Upload» для загрузки информационного файла на сервер ESRI (рис. 9).

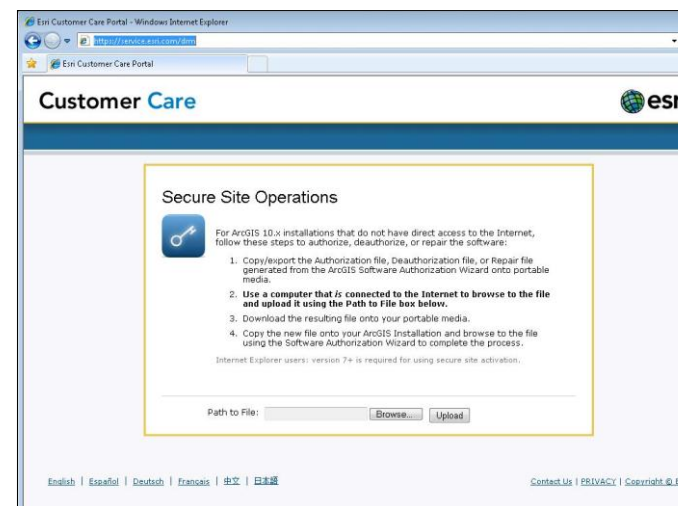


Рис. 9

2.9 После загрузки, Вам автоматически будет предложено сохранить авторизационный файл для завершения авторизации ArcGIS for Desktop 10.1

2.10 Сохраните авторизационный файл на локальный диск.

2.11 Перенесите авторизационный файл на тот компьютер, на котором установлен ArcGIS for Desktop.

2.12 Вы так же можете отправить Ваш информационный файл по электронной почте на [authorize@esri.com](mailto:authorize@esri.com) и получить авторизационный файл на тот почтовый ящик, который Вы указали ранее.

2.13 Запустите мастер авторизации, как это делалось в параграфе 1.1

2.14 Выберите пункт «I have received an authorization file from ESRI...», при помощи кнопки «Browse» укажите путь к авторизационному файлу (рис. 10) и завершите процесс авторизации.

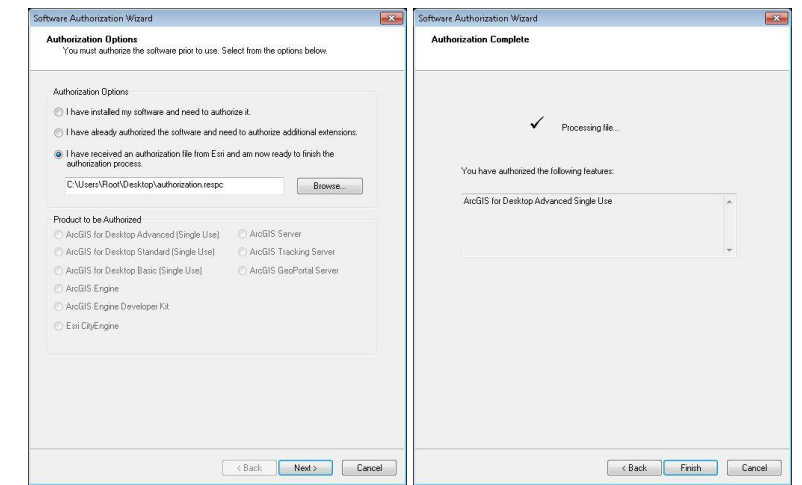


Рис. 10

## 2.15 Авторизация дополнительных модулей

Перейдите к параграфу 1.1, выполните его и далее всё по порядку, только отметьте пункт «I have already authorized the software and need to authorize additional extensions».

## Переустановка или перенос ArcGIS for Desktop 10.1 Single Use.

Если Вы хотите переустановить или перенести ArcGIS for Desktop 10.1 Single Use на другой компьютер, то Вам необходимо пройти процедуру деавторизации.

Для этого запустите ArcGIS Administrator, выберите пункт «Support Operations» и щёлкните на кнопке «Deauthorize» (рис. 11).

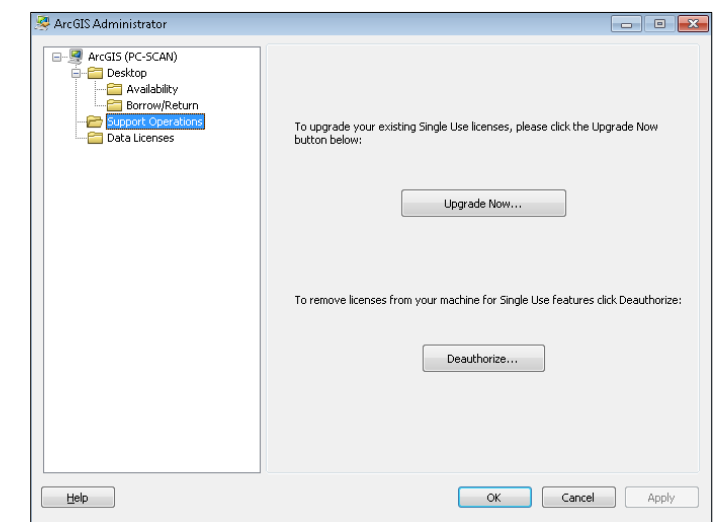


Рис. 11

**Внимание!** Процедура деавторизации может быть выполнена не более 4-х раз в год.

## Контакты:

Esri CIS, телефоны: +7 (495) 988-3481

Служба заказа авторизационных номеров, email: [keycodes@esri-cis.ru](mailto:keycodes@esri-cis.ru)

Служба технической поддержки, email: [support@esri-cis.ru](mailto:support@esri-cis.ru)