

# Установка ArcGIS for Desktop 10.1

## Что необходимо для установки ArcGIS for Desktop 10.1

- DVD с дистрибутивом ArcGIS for Desktop 10.1
- Компьютер, соответствующий минимальным системным требованиям для установки ArcGIS for Desktop 10.1
- Обладать правами Администратора компьютера



1.1 После установки диска в DVD-привод, появится главное меню диска (рис. 1). Если функция Автозапуск (AutoRun) для DVD-привода отключена, воспользуйтесь проводником Windows и запустите ESRI.exe с диска.

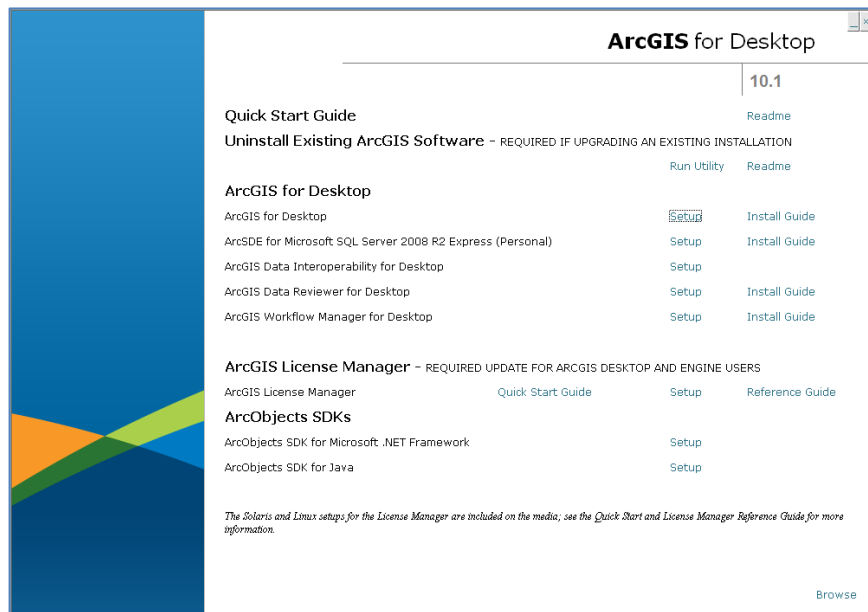


Рис. 1

1.2 Если были установлены предыдущие версии, их необходимо удалить, для этого выберите пункт Run Utility (в разделе Uninstall Existing ArcGIS Software) из главного меню (рис. 1).

В появившемся окне отобразится список компонентов, которые необходимо удалить перед установкой ArcGIS Desktop 10.1 (рис.2).

Если предыдущие версии не были установлены, перейдите к параграфу 1.4.

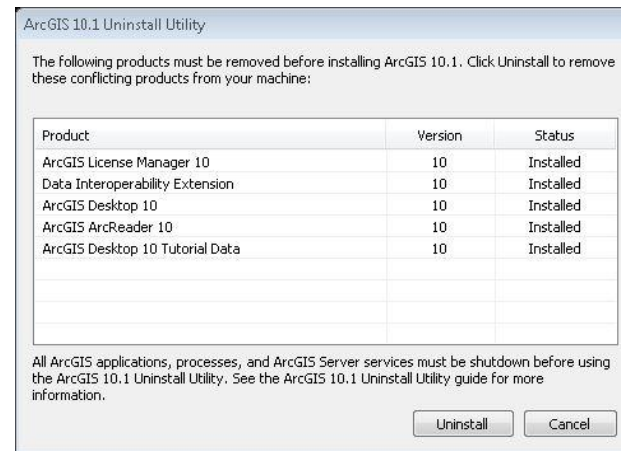


Рис. 2

1.3 Удалите все компоненты предыдущих версий.

1.4 Если Вы устанавливаете плавающую версию (Concurrent Use) ArcGIS for Desktop 10.1, то перед установкой ArcGIS for Desktop Вам необходимо установить менеджер лицензий (License Manager)

Если Вы устанавливаете фиксированную версию (Single Use) ArcGIS for Desktop 10.1 или ArcGIS for Desktop 10.1 Evaluation, перейдите к параграфу 2.1

## 1.5 Установка менеджера лицензий (License Manager).

**Важно!** Менеджер лицензий должен быть установлен на один из компьютеров в той же локальной сети, где установлены компьютеры с ArcGIS for Desktop 10.1. Это может быть как сервер, так и обычный настольный компьютер. Этот компьютер должен быть постоянно включен для того, чтобы ArcGIS for Desktop работал на любом рабочем месте в любое время.

1.6 Выберите пункт Setup (в разделе ArcGIS License Manager) из главного меню (рис. 1).

1.7 Запустится мастер установки менеджера лицензий (рис. 3).



Рис. 3

1.8 Примите условия Лицензионного соглашения.

1.9 Для установки менеджера лицензий рекомендуется использовать путь по умолчанию: C:\Program Files\ArcGIS\License10.1 (рис. 4).

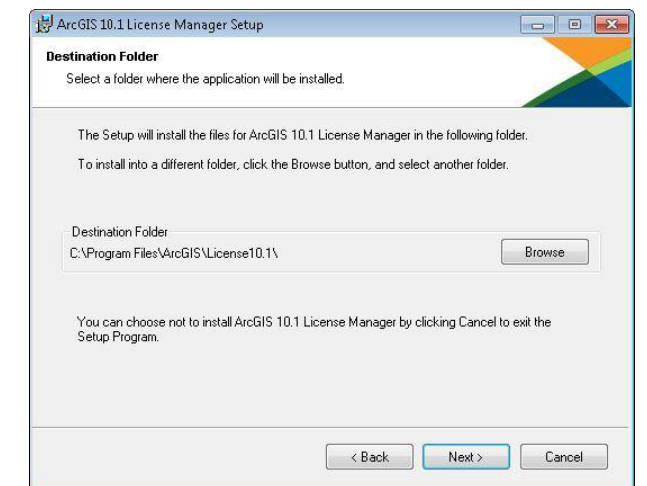


Рис. 4

1.10 По окончании установки менеджер лицензий запустится автоматически.

Вы можете сразу пройти процедуру авторизации или закрыть окно менеджера лицензий и выполнить эту процедуру позже.

## 2.1 Установка ArcGIS for Desktop 10.1

Выберите пункт Setup (в разделе ArcGIS for Desktop) из главного меню (рис. 1) – появится окно установки ArcGIS for Desktop (рис. 5).

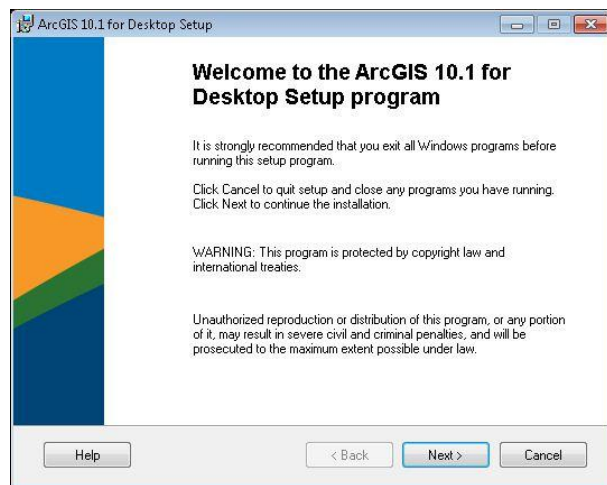


Рис. 5

2.2 Примите условия Лицензионного соглашения.

### 2.3 Выбор типа установки.

Существует два типа установки: Полная и Выборочная (рис. 6).

- Полная = ВСЕ продукты и модули.
- Выборочная = любые возможные комбинации (рис. 7)

Если Вы не уверены – выберите Полную (Complete, рис. 6).



Рис. 6

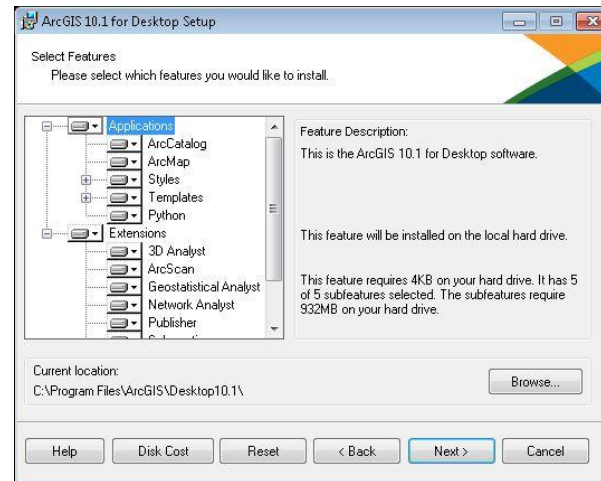


Рис. 7

### 2.4 Выбор пути установки.

Для установки ArcGIS for Desktop рекомендуется использовать путь по умолчанию: C:\Program Files\ArcGIS\Desktop10.1 (рис. 8). Если же вы захотите изменить путь, то важно помнить, что в названии пути не должно содержаться символов кириллицы.

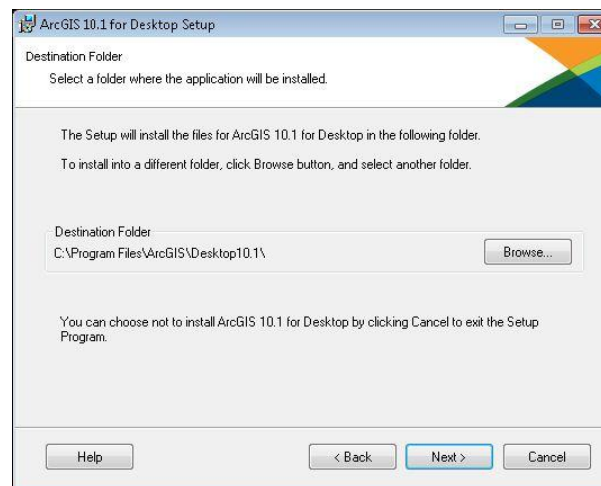


Рис. 8

2.5 Путь для установки Python 2.7 так же рекомендуется оставить по умолчанию (рис. 9).

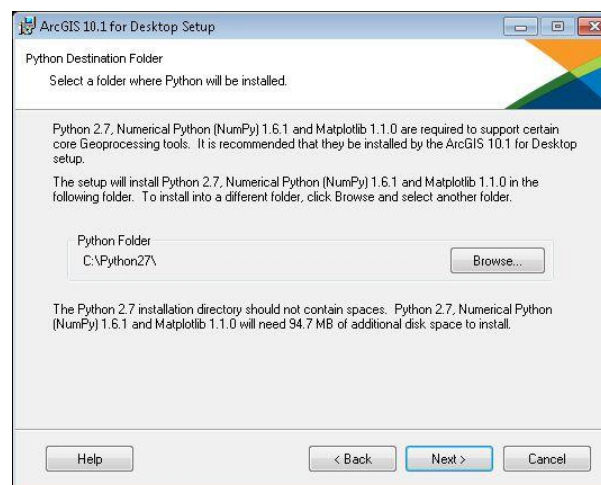


Рис. 9

2.6 Дождитесь окончания установки.

2.7 После установки Вам будет предложено зарегистрировать Ваш ArcGIS for Desktop 10.1 (рис. 10)

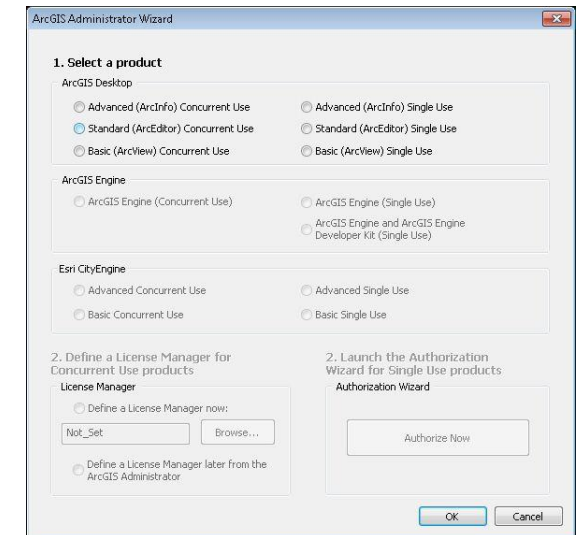


Рис. 10

В зависимости от типа лицензии выполните авторизацию Вашего ArcGIS for Desktop 10.1 Single Use или укажите имя компьютера, на котором установлен менеджер лицензий (License Manager).

При появлении проблем с функционированием компонентов ArcGIS for Desktop 10.1:

- Скачайте и установите последний пакет обновлений (SP)
- Выполните «Восстановление» (Repair) через Панель Управления – Программы и компоненты.

Если вы хотите работать с русской версией ArcGIS for Desktop 10.1

- Вам необходимо установить пакет русификации, доступный для скачивания с сайта Esri CIS

В случае возникновения вопросов обращайтесь в службу технической поддержки Esri CIS

Контакты:

Esri CIS, телефоны: +7 (495) 988-3481

Служба технической поддержки, email: [support@esri-cis.ru](mailto:support@esri-cis.ru)