

# Геоинформационная система ArcGIS

## в горнодобывающей промышленности и геологоразведке

Используйте весь потенциал корпоративной ГИС, предоставив централизованный доступ к картографии и пространственной аналитике всем подразделениям компании.

Компания Data+ International является официальным дистрибьютором в странах СНГ международной компании Esri - мирового лидера в области программного обеспечения для географических информационных систем (ГИС), пространственной аналитики и картографии.



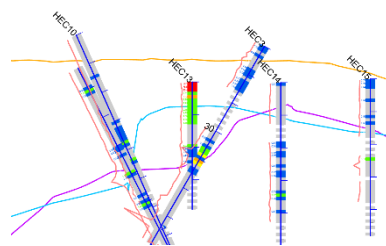
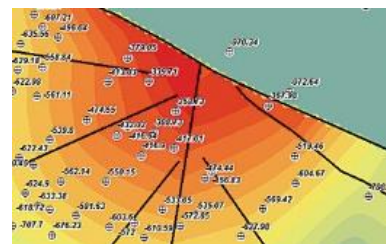
### Геологоразведка

Анализируйте данные геологоразведки в пространственном контексте для проведения первичного анализа.

Используйте платформу ArcGIS для планирования и проведения геологоразведочных работ, обеспечивая беспрепятственный доступ к данным, обмен информацией как внутри компании, так и с подрядными организациями. Объединяйте разрозненные наборы данных и интегрируйте их в рабочие процессы компании.

Геоинформационные системы решают широкий спектр задач, это подтверждено внедрениями в Республике Казахстан и в мировой практике.

- Создание геопорталов геологической изученности
- Планирование землепользования
- Безбумажный сбор полевых данных
- Планирование и экспресс анализ ГПР
- Построение геологических разрезов и планов буровых скважин в 2D и 3D
- Обработка космоснимков для поиска полезных ископаемых
- Построение и гидрологический анализ ЦМР
- Все широко используемые географические системы координат, проекции
- Готовые к использованию данные на МИР: более 20 актуальных базовых карт, рельеф с шагом 24м, обновляемая мозаика из космических снимков высокого разрешения, мультиспектральные снимки

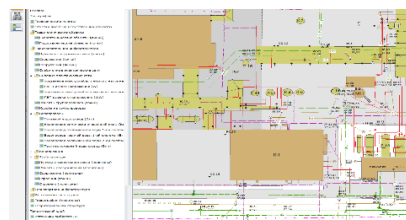


### Операционная деятельность

ArcGIS позволяет контролировать работы и активы, как находясь на руднике, так и в офисе.

Применяйте ArcGIS в горных работах для сбора полевых данных, мониторинга в реальном времени оборудования и спецтехники, актуализации информации об инженерной инфраструктуре и активах. Проводите анализ и мониторинг состояния производственных площадок с БПЛА и лидарной съёмкой – в единой корпоративной геоинформационной системе.

- Управление активами и имуществом - цифровой двойник предприятия
- Интерактивные веб-карты генплана предприятия
- Интеграция с MES системами, мониторинг персонала и техники
- Детальное картирование месторождения 2D|3D
- Моделирование сложных инженерных объектов на уровне БД
- Ведение и пространственный анализ архивов инцидентов
- Планирование опасных работ
- Мониторинг состояния карьерных дорог, выщелачивания отвалов, состояния хвостохранилищ



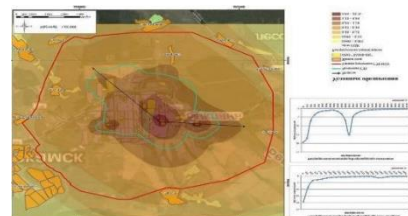
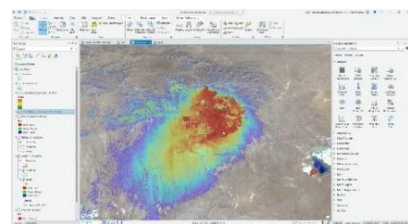


## Промышленная безопасность, охрана труда и экология

Карты и пространственный анализ позволяют перевести на качественно новый уровень стратегии охраны здоровья, безопасности и окружающей среды, управления рисками и реагирования.

Возможности картографического отображения и пространственного анализа позволяют выявлять уязвимости, которые могут быть устранены до того, как произойдет ЧС. Собирайте информацию о местоположении персонала, активов и их статуса в реальном времени, чтобы быть готовым к принятию оперативных решений и минимизировать возможные риски. Разработайте комплекс мер реагирования при возникновении ЧС. Применяйте ArcGIS для систематизации, пространственной привязки, анализа и наглядной визуализации любой поступающей значимой информации.

- Визуализация данных экологического мониторинга качества воздуха, грунтовых вод, полевых инспекций состояния активов и т.д.
- Использование спутниковых систем, БПЛА для мониторинга за экологической обстановкой, рекультивацией
- Анализ исторических трендов в данных отбора проб, для выявления потенциальных проблем
- Оценка рисков для людей, активов, окружающей среды
- Планирование мероприятий по охране окружающей среды
- Разработка планов эвакуации, ликвидации аварий
- Цифровые формы введения инспекций



## Логистика

Эффективное планирование, эксплуатация и поддержка активов.

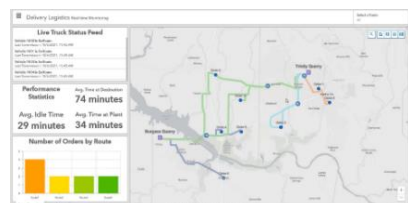
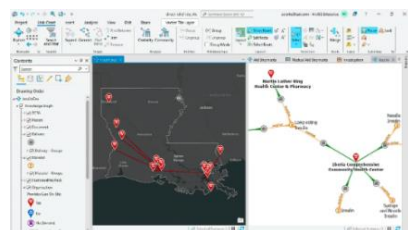


Используйте ArcGIS для решения логистических задач, чтобы свести к минимуму время простоя при максимизации прибыли. ArcGIS обеспечивает ведение актуальной информации на карте о цепочках поставок

от места добычи до рынка сбыта в виде графа и позволяет анализировать связи в цепочках поставок, выявлять тонкие места учитывая природные и техногенные риски.

ArcGIS позволяет проводить оценку рыночного потенциала территории путем проведения пространственного анализа бизнес- и демографических геоданных, транспортной доступности, конкурентов и позволяет локализовать места для потенциального расширения сбытовой сети.

- Оптимизации маршрутов автопарков транспортных средств
- Мониторинг транспортных средств в реальном времени, тревоги на различные события, анализ истории перемещения
- Использование БПЛА для расчёта объема товарно-материальных запасов и динамических отчётов о движения материалов
- Картирование цепочек поставок и управление рисками
- Мониторинг погодных и других природных явлений



Запись семинара «ГИС в геологии и горном деле» на нашем канале <https://www.youtube.com/user/esricis>

Telegram <https://t.me/esrirus>

Email [market@esri-cis.com](mailto:market@esri-cis.com)